

www.mertveterinerlik.com.tr




MRT
MERT VETERİNERLİK
TARIM ve HAYVANCILIK TAAH. TİC. SAN. LTD. ŞTİ.



Kalite yapımızda var...

Kalite yapımızda var...
Quality our motto...

Kalite yapımızda var...
Quality our motto...

Quality our motto...

FİRMA PROFİLİ:

1996 yılı sonunda, Adapazarı ve çevre illerde broiler kümeslerine dezenfeksiyon hizmeti, danışmanlık, ilaç, aşı satışı amacı ile kurulan şirketimiz, kısa sürede çalışma sahasını genişletmiştir. Halen Marmara, Batı Karadeniz ve İç Anadolu bölgelerinde hizmetimize devam etmekteyiz. 1999 sonunda tavukçuluk ekipmanları satış hazırlıklarına başladık, kısa zamanda geniş ürün çeşidi ile yurt çapına, ayrıca Bulgaristan bayiimiz aracılığı ile Dünya'ya açıldık.

Rusya, Ukrayna, İran ve Ortadoğu ülkeleri ile çalışmalarımız devam etmektedir.

2003 yılında plastik enjeksiyon atölyesini kalıpları ile beraber kurduk. Ürünlerimizin % 90' ını kendimiz üretmekteyiz. 2004 yılından beri anahar teslimi kümes yapmaktayız.

2004 yılında Sakarya ili, Ferizli ilçesi, Gökent beldesinde şirketimize ait broiler kümesleri kurmaya başladık ve şu anda 11,400 metre kare kapalı alanda 1,200,000/yıl broiler pilici yetiştiriciliği yapmaktayız.

Bu tesisimiz 105 KW Rüzgar Jeneratörü ile kendi kullandığımız elektriği üretmekteyiz.

Ayrıca firmamız biyodizel işleme tesisine sahiptir. Kendi araçlarımızın dizel yakıtını kendi tesisimizde üretmekteyiz.

Firmamızın merkezi 500 metrekaresi kapalı olmak üzere, 1000 metrekaresine alanda, Çevre yolu Güneşler kavşağı adresindedir.

Firmamız 1 Veteriner Hekimi, 2 Elektrik ve Elektronik teknikeri ve 1 profesyonel broiler yetiştiricisi olmak üzere 4 ortaklıktan oluşmaktadır. 13 ofis, 12 servis elemanı olmak üzere 25 profesyonel elemanla hizmet vermektedir.

COMPANY PROFILE:

Our company which was established at the end of 1996 in Adapazarı and surrounding cities with the purpose of disinfection service, consultancy, drug, vaccine sales to the broiler poultry, has extended its area of operation in a short time. We still continue our service in Marmara, West Black Sea and Middle Anatolia regions.

We started preparations for the sale of poultry equipments at the end of 1999, and we opened to overall of the country with our wide product range and further to the world by means of our Bulgaria vendor.

Our works with Russia, Ukraine, Iran and Middle East Countries continue.

We established the plastic injection factory together with its moulds in year 2003. % 90 of our products is being produced by us. We make turn key delivery poultry since year 2004.

We started to install broiler poultry in year 2004 in Sakarya province, Ferizli county, Gökent town and make broiler chicken breeding 1,200,000 year/ in 11,400 square meters covered area.

We use the electricity produced by us by means of 105 KW Wind Generator in this plant.

Also our company has bio-diesel processing facility. We also produce the diesel fuels of our vehicles.

The head quarter of our company located in Çevreyolu Güneşler Kavşağı address on 1000 square meters covered place 500 square meters of which is 500 square meters.

Our company consists of 4 partners as 1 veterinary surgeon, 2 electric and electronic technician and 1 professional broiler breeder. We provide service with 25 professional staff 13 of which is office and the other 12 are the service staff.

Създаване на фирмата:

Фирмата е създадена през 1996 година, в град Adapazarı-Турция, в началото фирмата се занимава с дезинфекция и всички ветеринарни услуги към птицефермите в цяла Турция.

През 1999 след събраната информация като негативи и пасиви съобразно техниката за отглеждане на пилета фирмата решава да произвежда техника съобразно изискванията на своите клиенти и най-доброто за отглеждане на бройлери. Постепенно фирмата се разраства обхваща цяла Турция стига до България чрез ET-Роси гр.Търговище, които успеш-

но са оборудвали над 120 халета в северна България. Целта на фирмата е да се обхване Русия, Украйна, Иран и целия европейски съюз. Фирмата се занимава също с отглеждане на бройлери 1,200,000 годишно, която е снабдена със собствен вятърен генератор за ел. енергия. Фирмата се оправлява от 25 инженера, които обхващат ветеринарно електрическо и професионално отглеждане на бройлери.

ПРОФИЛЪТ НА КОМПАНИИ:

Компанията е създадена през 1996 г. с цел предоставяване консултингових услуг бройлерни птицефабрики, дезинфекция птицефабрики и снабдяване с лекарствени препарати различните птицеводчески хозяйства в Adapazarı и прилежащите райони. За кратко време компанията разширява своята дейност и в настоящее време действа в района на басейна Мраморно, Черно море и Анатолия.

В 1999 г. компанията пристъпила к реализацията на оборудването за птицефабрика. Стремително развивая своята дейност на вътрешном рынке и разширяя асортимент продукцията на началото на мировые рынки. Основной экспорт компании приходится на Болгарию.

В настоящее време водятся работы в таких странах как Россия, Украина, Иран и Ближний Восток.

В 2003 г. компанията запустила цех по производству пресс-форм, основанный пресс-автоматами по переработке пластиковых изделий. 90% выпускаемой продукции, изготавливается в производственных цехах компании. Начиная с 2004 г. компания строит птицефабрики на условиях «под ключ».

В 2004 г. компанията пристъпила к сооружению бройлерных птицефабрик в селе Гелкент, района Феризли, губернии Сакарья и в настоящее време на птицефабрике площадью 11,400 квадратных метров производится 1,200,000 бройлерных цыплят в год.

Электроснабжение птицефабрики осуществляется за счет собственного ветряного генератора 105 KW.

Кроме этого, компанията имеет предприятие по производству биодизельного топлива.

Центральный офис компании площадью 500 квадратных метров расположен на участке 1000 квадратных метров на кольцевой дороге в Гюнешлер.

Компанията имеет 4 учредителя: 1 ветеринар, 2 электрика и электронщика и 1 специалист по выращиванию бройлерных цыплят. В компании работая 25 человек - 13 офисных работников и 12 человек обслуживающего персонала.

لمحة مختصرة عن الشركة :

قامت شركتنا التي تم تأسيسها في نهاية عام 1996 بغرض تقديم خدمات التعقيم والإستشارات ومبيعات الأدوية واللقاحات المتعلقة بأخمام الدجاج في مدينة أدا بزاري والمدن المحيطة لها، بتوسيع مجال أعمالها خلال فترة زمنية قصيرة. ونحن الآن نزاوّل فعالياتنا الخدمية في منطقة مرمر، ومناطق البحر الأسود الغربية والأناضول الداخلي.

في نهاية عام 1999م بدأنا بالتخصير لمبيعات التجهيزات الخاصة بتربية الدجاج، حيث قمنا بفضل مجموعتنا الواسعة من المنتجات بالإفتتاح خلال فترة زمنية قصيرة على نطاق واسع من البلاد، وأيضاً إلى العالم بواسطة بائعنا المعتمد في بلغاريا .

مازالت أعمالنا مستمرة مع روسيا، أكرانيا، إيران ودول الشرق الأوسط. في عام 2003 قمنا بتأسيس معمل لتصنيع الحقن الطبية البلاستيكية وقوابلها معاً. نقوم بتصنيع نسبة 90% من منتجاتنا بأنفسنا. منذ عام 2004م نقوم بتسليم أخمام الدجاج بنظام تسليم المفتاح.

في عام 2004: بدأنا بتأسيس أخمام الدجاج العائدة إلى شركتنا في بلدة جول كنت، قضاء فريزلي محافظة سكاريا، ونحن نقوم الآن بتربية 1,200,000 فروج / السنة في مساحة مغلقة تبلغ مساحتها 11,400 متر مربع.

كما نقوم في منشأتنا بتوليد الطاقة الكهربائية التي نستعملها بواسطة مولد كهربائي هوائي بطاقة 105 كيلو وات.

كما أن شركتنا تملك منشأة لمعالجة الديزل العضوي. ونقوم في منشأتنا بإنتاج وقود الديزل الذي يتم استعماله في وسائل النقل الخاصة بنا.

يكون عنوان مركز شركتنا البالغ مساحته 500 متر مربع مغلقة في دوار جوناشلر على الطريق الدائري فوق مساحة 1000 متر مربع.

تتألف شركتنا من 4 شركاء على شكل طبيب بيطري 1، وفنيان 2 كهربائي وإلكتروني، ومربي 1 محترف للدواجن. حيث أنها تقوم بتقديم خدماتها بواسطة 25 عنصر محترف بالتألف من 13 موظف و 12 عنصر خدمة.



MERT YEMLİK:

Yemlik sistemimiz itme tiptir. İtme tip olduğu için helezon kırılmaları, yem motoru yanmaları hemen hemen hiç görülmez.

1- Yemlik sistemimizde 45*1,2 mm. kalınlığında, İsteğe bağlı olarak elektrostatik boyalı veya galvaniz kaplı boru üretmekteyiz. Yemlik tabağı diğer tabağı için boru üstünde set vardır.

2- Otomatik yemlik tabağı kendi imalatımız olduğu için başka hiçbir firmanın vermediği her türlü kırılmaya karşı 1 yıl değiş-tirme garantisi verebilmekteyiz.

3- 36,5 cm çapındaki ve 6,5 cm yüksekliğindeki yemlik tabağı tasarımı ile daha fazla piliç'in kolay ve rahat yem yemesi sağlanmaktadır

4- Yemlik Tabağı dizaynı sayesinde; FCR oranında iyileşme sağlar, yem zayıflığını en düşük seviyede tutar. Bir günlük civcivler bile kolayca yeme ulaşabilir.

5- Her tabakta 50-60 adet piliç yem yiyebilir.



MERT MANGER:

Our manger system is push type. Because its push type helix breakings, feed motor burnings can scarcely be seen

1- In our manger system we produce electrostatic or galvanize coated pipe according to the demand in 45*1,2 mm thickness. Lama welded original black pipe is used on its top against manger turnings.

2-Since automatic manger plate is our own manufacturing, we can give 1 year replacing guarantee against all kinds of breaking which can't be given by any other company.

3- By means of manger plate design in 36,5 cm diameter and 6,5 cm height eating of more chickens feed more easily and comfortably.

4- Thanks to manger design; it provides betterment at FCR ratio and keeps at low level. Even the chicks may easily reach to feed easily.

5- 50-60 chickens may eat feed in each plate.



MERT хранилки:

Хранилките са с избутваща система.

1-Хранилна система 45*1,2мм боядисани с електростатична боя с галванично покритие.

2-Автоматични хранилки са с една година гаранция.

3-С диаметър 33см.и височина 7 см.хранилните тави дават възможност на повече пилета да се хранят от първия ден.

4-Хранилните тави са изпитани в организацията FCR разпиляването на фуража е 0% а достъпа на пилета до фуража е много лесно.

5-Във всяка хранилка могат да се хранят минимум 50-60 пилета.

MERT КОРМУШКА:

Кормушки работят на приводной системе. Приводная система полностью исключает поломки спирали и сгорания моторов кормушек.

1- Для систем кормушек применяются крашенные электростатические трубы толщиной 45*1,2 mm. или оцинкованные трубы. Для предотвращения вращения тарелки кормушки в верхней части используется оригинальная черная труба с металлической сверкой.

2- Компания предоставляет 1 год гарантии на автоматические кормушки, которые являются продукцией собственного производства и в случае необходимости могут быть заменены.

3- Конструкция кормушек, разработанная компанией и имеющая диаметр 33 см, высоту 7 см, позволяет кормить одновременно большому количеству цыплят.

4- Благодаря дизайну кормушек улучшается уровень FCR и уменьшается потеря корма до минимума. Даже самые маленькие цыплята легко могут добраться до корма.

5- Из каждой кормушки одновременно могут питаться 50-60 цыплят.

مجاري العلف الأتوماتيكية:

نظامنا لمجاري العلف هو من النوعية الدافعة. فكونه من النوع الدافع فإنه لا يشاهد في معظم الأحيان أي نوع من الترسبات الطرؤنية، واختراقات محركات التزويد بالعلف.

1. نقوم بإنتاج أنظمتنا لمجاري العلف بسمك 2,1*45 مم على شكل أنابيب مطلية حسب الرغبة بيوي كهر ستناتيكية أو مطلي بطلاء الزنك. ولتجنب أطياف مجاري العلف من الدوران يتم استعمال أنبوب أسود أصلي ملحوم طرفه العلوي القاطع بالطرف العلوي للطبق. 2. وبما أن طبق العلف الأتوماتيكي هو من تصنيعنا، فنحن على استعداد لأعطاء ضمان تغيير لمدة 1 سنة ضد كافة أنواع الكسر، وهو الشيء الذي لم يسبق لأي شركة أخرى وأن قامت به

3. يساعد تصميم طبق مجرى العلف البالغ قطره 5,36 سم وارتفاعه 5,6 سم، على توفير السهولة والراحة لأكبر عدد من الفروج لتناول العلف.

4. بفضل تصميم طبق مجرى العلف: فهو يساعد على تحقيق التحسن في نسبة المحافظة على أقل مستوى لتلف العلف. حتى أن الكتاكيت يمكنها الوصول بسهولة إلى العلف FCR.

5. يمكن لـ 50 - 60 فروج تناول العلف في كل طبق.



ADA YEMLİK:

Yemlik sistemimiz itme tiptir. İtme tip olduğu için helezon kırılmaları, yem motoru yanmaları hemen hemen hiç görülmez.

1- Yemlik sistemimizde 45*1,2 mm. kalınlığında, İsteğe bağlı olarak elektrostatik boyalı veya galvaniz kaplı boru üretmekteyiz. Yemlik tabağı dönmelerine karşı boru üstünde set vardır.

2- Otomatik yemlik tabağı kendi imalatımız olduğu için başka hiçbir firmanın vermediği her türlü kırılmaya karşı 1 yıl değiş-tirme garantisi verebilmekteyiz.

3- 36,5 cm çapındaki ve 6,5 cm yüksekliğindeki yemlik tabağı tasarımı ile daha fazla piliç'in kolay ve rahat yem yemesi sağlanmaktadır

4- Yemlik Tabağı dizaynı sayesinde; FCR oranında iyileşme sağlar, yem zayıflığını en düşük seviyede tutar. Bir günlük civcivler bile kolayca yeme ulaşabilir.

5- Her tabakta 50-60 adet piliç yem yiyebilir.

AUTOMATIC MANGER:

Our manger system is push type. Because its push type helix breakings, feed motor burnings can scarcely be seen

1- In our manger system we produce electrostatic or galvanize coated pipe according to the demand in 45*1,2 mm thickness. Lama welded original black pipe is used on its top against manger turnings.

2-Since automatic manger plate is our own manufacturing, we can give 1 year replacing guarantee against all kinds of breaking which can't be given by any other company.

3- By means of manger plate design in 36,5 cm diameter and 6,5 cm height eating of more chickens feed more easily and comfortably.

4- Thanks to manger design; it provides betterment at FCR ratio and keeps at low level. Even the chicks may easily reach to feed easily.

5- 50-60 chickens may eat feed in each plate.

Автоматични хранилки:

Хранилките са с избутваща система.

1-Хранилна система 45*1,2мм боядисани с електростатична боя с галванично покритие.

2-Автоматични хранилки са с една година гаранция.

3-С диаметър 33см.и всочина 7 см.хранилните тави дават възможност на повече пилета да се хранят от първия ден.

4-Хранилните тави са изпитани в организацията FCR разпиляването на фуража е 0% а достъпа на пилета до фуража е много лесно.

5-Във всяка хранилка могат да се хранят минимум 50-60 пилета.

АВТОМАТИЧЕСКАЯ КОРМУШКА:

Кормушки работают на приводной системе. Приводная система полностью исключает поломки спирали и сгорания моторов кормушек.

1- Для систем кормушек применяются крашенные электростатические трубы толщиной 45*1,2 mm. или оцинкованные трубы. Для предотвращения вращения тарелки кормушки в верхней части используется оригинальная черная труба с металлической сверкой.

2- Компания предоставляет 1 год гарантии на автоматические кормушки, которые являются продукцией собственного производства и в случае необходимости могут быть заменены.

3- Конструкция кормушек, разработанная компанией и имеющая диаметр 33 см, высоту 7 см, позволяет кормиться одновременно большому количеству цыплят.

4- Благодаря дизайну кормушек улучшается уровень FCR и уменьшается потеря корма до минимума. Даже самые маленькие цыплята легко могут добраться до корма.

5- Из каждой кормушки одновременно могут питаться 50-60 цыплят.

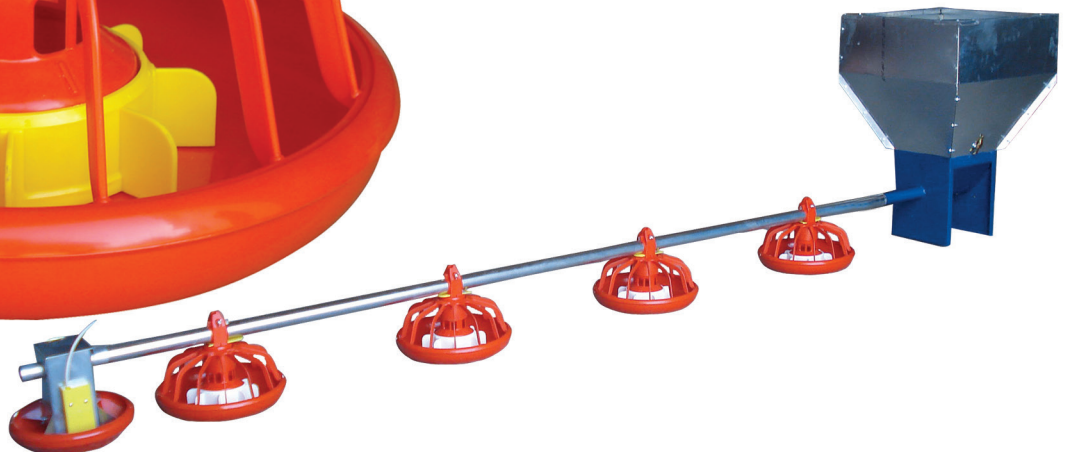
مجاري العلف الأوتوماتيكية:

نظامنا لمجاري العلف هو من النوعية الدافعة، فكونه من النوع الدافع فإنه لا يشاهد في معظم الأحيان أي نوع من التكرسات الحلزونية، واحتراقات محركات التزويد بالعلف.

1. نقوم بإنتاج أنظمتنا لمجاري العلف بسمك 45*2,1 مم على شكل أنابيب مطلية حسب الرغبة بيوبيا كهرو ستاتيكية أو مطلي بطلاء الزنك. ولتجنب أخطاء مجاري العلف من الدوران يتم استعمال أنبوب أسود أصلي ملحوم طرفه العلوي القاطع بالطرف العلوي للطبق. 2. وبما أن طبق العلف الأوتوماتيكي هو من تصنيعنا، فنحن على استعداد لأعطاء ضمان تغيير لمدة 1 سنة ضد كافة أنواع الكسر، وهو الشيء الذي لم يسبق لأي شركة أخرى وأن قامت به

3. يساعد تصميم طبق مجرى العلف البالغ قطره 36,5 سم وارتفاعه 6,5 سم، على توفير السهولة والراحة لأكثر عدد من الفروج لتناول العلف.

4. بفضل تصميم طبق مجرى العلف؛ فهو يساعد على تحقيق التحسن في نسبة، والمحافظة على أقل مستوى لتلف العلف، حتى أن الكثاكتيت يمكنها الوصول بسهولة إلى العلف، FCR، 5. يمكن لـ 50 - 60 فروج تناول العلف في كل طبق.





POYRAZ YEMLİK:

- Yemlik sistemimiz itme tiptir. İtme tip olduğu için helezon kırılmaları, yem motoru yanmaları hemen hemen hiç görülmez.
- 1- Yemlik sistemimizde 45*1,2 mm. kalınlığında, İsteğe bağlı olarak elektrostatik boyalı veya galvaniz kaplı boru üretmekteyiz. Yemlik tabağı dönmelerine karşı boru üstünde set vardır.
 - 2- Otomatik yemlik tabağı kendi imalatımız olduğu için başka hiçbir firmanın vermediği her türlü kırılmaya karşı 1 yıl değiş-tirme garantisi verebilmekteyiz.
 - 3- 36,5 cm çapındaki ve 6,5 cm yüksekliğindeki yemlik tabağı tasarımı ile daha fazla piliç'in kolay ve rahat yem yemesi sağlanmaktadır
 - 4- Yemlik Tabağı dizaynı sayesinde; FCR oranında iyileşme sağlar, yem zayıfatını en düşük seviyede tutar. Bir günlük civcivler bile kolayca yeme ulaşabilir.
 - 5- Her tabakta 50-60 adet piliç yem yiyebilir.



POYRAZ MANGER:

- Our manger system is push type. Because its push type helix breakings, feed motor burnings can scarcely be seen
- 1- In our manger system we produce electrostatic or galvanize coated pipe according to the demand in 45*1,2 mm thickness. Lama welded original black pipe is used on its top against manger turnings.
 - 2-Since automatic manger plate is our own manufacturing, we can give 1 year replacing guarantee against all kinds of breaking which can't be given by any other company.
 - 3- By means of manger plate design in 31 cm diameter and 7 cm height eating of more chickens feed more easily and comfortably.
 - 4- Thanks to manger design; it provides betterment at FCR ratio and keeps at low level. Even the chicks may easily reach to feed easily.
 - 5- 50-60 chickens may eat feed in each plate.



POYRAZ хранилки:

- Хранилките са с избутваща система.
- 1-Хранилна система 45*1,2мм боядисани с електростатична боя с галванично покритие.
 - 2-Автоматични хранилки са с една година гаранция.
 - 3-С диаметър 31см.и всочина 7 см.хранилните тави дават възможност на повече пилета да се хранят от първия ден.

- 4-Хранилните тави са изпитани в организацията FCR раз-пийването на фуража е 0% а достъпа на пилета до фу-ража е много лесно.
- 5-Във всяка хранилка могат да се хранят минимум 50-60 пилета.

POYRAZ КОРМУШКА:

- Кормушки работят на приводной системе. Приводная система полностью исключает поломки спирали и сгорания моторов кормушек.
- 1- Для систем кормушек применяются крашенные электростатические трубы толщиной 45*1,2 mm. или оцинкованные трубы. Для предотвращения вращения тарелки кормушки в верхней части используется оригинальная черная труба с металлической сверкой.
 - 2- Компания предоставляет 1 год гарантии на автоматические кормушки, которые являются продукцией собственного производства и в случае необходимости могут быть заменены.
 - 3- Конструкция кормушек, разработанная компанией и имеющая диаметр 31 см, высоту 7 см, позволяет кормиться одновременно большому количеству цыплят.
 - 4- Благодаря дизайну кормушек улучшается уровень FCR и уменьшается потеря корма до минимума. Даже самые маленькие цыплята легко могут добраться до корма.
 - 5- Из каждой кормушки одновременно могут питаться 50-60 цыплят.

مجاري العلف الأوتوماتيكية:

- نظامنا لمجاري العلف هو من النوعية الدافعة، فكونه من النوع الدافع فإنه لا يشاهد في معظم الأحيان أي نوع من التكرسات الطزونية، واحتراقات محركات التزويد بالعلف.
1. نقوم بإنتاج أنظمتنا لمجاري العلف بسمك 45*1,2 مم على شكل أنابيب مطلية حسب الرغبة ببيو كهر ستاتيكية أو مطلي بطلاء الزنك، ولتتم أطباق مجاري العلف من الدوران يتم استعمال أنبوب أسود أصلي ملحوم طرفه العلوي القاطع بالطرف العلوي للطبق.
 2. وبما أن طبق العلف الأوتوماتيكي هو من تصنيعنا، فنحن على استعداد لأعطاء ضمان تغيير لمدة 1 سنة ضد كافة أنواع الكسر، وهو الشيء الذي لم يسبق لأي شركة أخرى وأن قامت به.
 3. يساعد تصميم طبق مجرى العلف البالغ قطره 31 سم وارتفاعه 7 سم، على توفير السهولة والراحة لأكبر عدد من الفروج لتناول العلف.
 4. بفضل تصميم طبق مجرى العلف: فهو يساعد على تحقيق التحسن في نسبة، والمحافظة على أقل مستوى لتلف العلف، حتى أن الكتاكيت يمكنها الوصول بسهولة إلى العلف، FCR.
 5. يمكن لـ 50 - 60 فروج تناول العلف في كل طبق.



NİPEL :

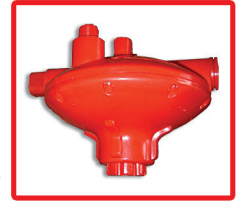
- 1- 360° hareketli bir nipelden 11-12 adet piliç su içebilir.
- 2- Günlük civcivden, kesime kadar verimli ve sağlıklı olarak su ihtiyacını karşılar.
- 3- Kümesteki amonyak oranının düşmesinin en önemli faktörüdür. Altlık ıslanmasına karşı en iyi çözümdür.
- 4- Etlik ve damızlık piliçler için farklı modellerde üretimi mevcuttur.
- 5- Bilyalı ve iğneli tip nipel çeşitleri vardır.
- 6- Askılı çanak ile kullanılabilir.
- 7- Basınç kontrol regülâtörü çift çıkışıdır, hat başı ve ortasında kullanılabilir.
- 8- Metal kısımları yüksek kaliteli paslanmaz çelikten imal edilmiştir

NIPPLE :

- 1- 11-12 chickens can drink water from a 360 C active nipple.
- 2- It meets the water need productively and healthy from daily chick to cutting.
- 3- It is the most important factor for decreasing of ammoniac ratio in poultry. It is the best solution against footing dampening.
- 4- It is produced for meat chick and gives 100 ml/ minute water and it can give water from all sides by moving downwards, upwards, right and left.
- 5- It is produced from high quality stainless steel.
- 6- It may be used with hanged dish.
- 7- Its pressure control regulator has double outputs and may be used at the beginning and middle of the line.
- 8- Metal parts are produced from stainless steel.

НИПЕЛЬ :

- 1- Из нипеля, вращающегося 360° могут поиться 11-12 цыплят.
- 2- Нипель предназначены для поения цыплят начиная с момента вылупления и до резки.
- 3- Нипель является самым важным фактором для снижения уровня аммония в клетке. Нипель предназначен для предотвращения смачивания дна клеток.
- 4- Применяется для откармливаемых кур, мощность подачи воды 100 мл/минуту. Двигается вверх, влево и вправо и подает воду со всех сторон. Применяется после монтажа к квадратной ПВХ трубе 22*22.
- 5- Изготавливается из высококачественной нержавеющей стали.
- 6- Можно применять с подвесной тарелкой.
- 7- Имеет два выхода регулятора контроля давления. Может применяться как в начале, так и в середине линии.
- 8- Металлические части изготавливаются из нержавеющей стали.

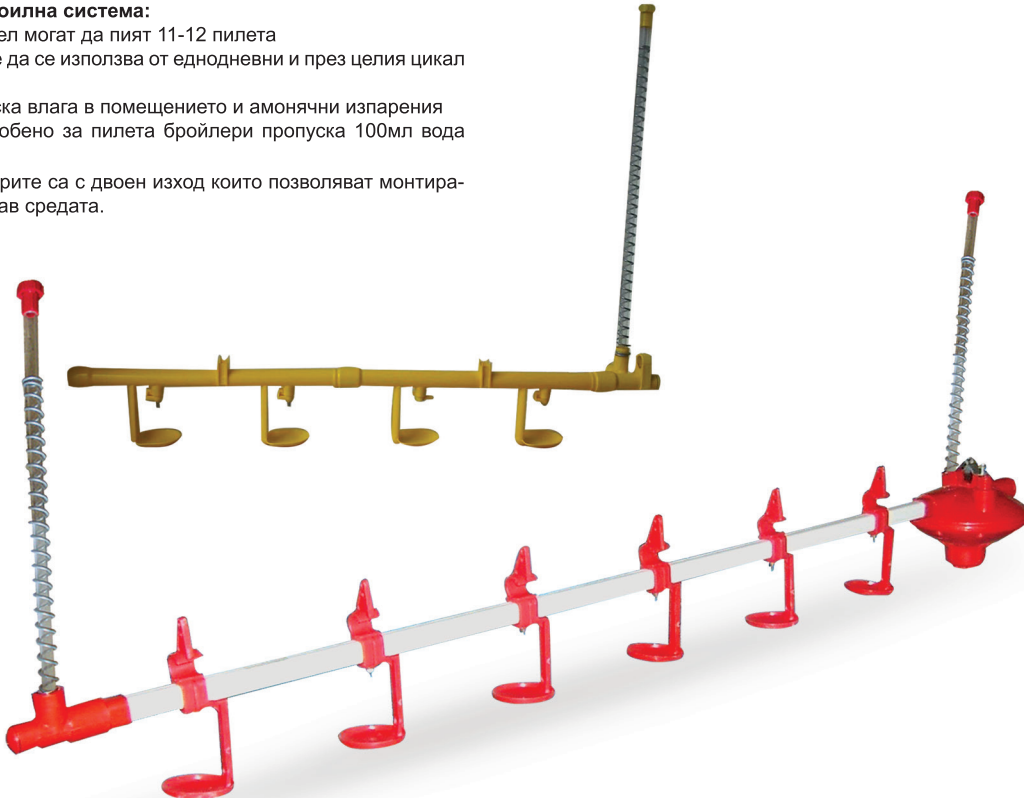


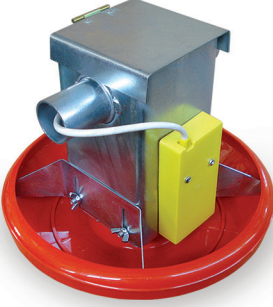
التعليق:

يمكن لـ 11 - 12 فروج الشرب من كل نبلة واحدة متحركة بدرجة 360° يساعد في تأمين احتياج الماء بشكل جيد وصحي اعتباراً من مرحلة الكتكوت اليومي وحتى مرحلة التبخ. يعتبر أهم عنصر مساعد في تقليل نسبة الأمونياك الموجودة في خم الدجاج. وهو أفضل حل يمنع تبلل القاعدة. تم إنتاجه من أجل الفروج اللحمي، يمكنه التزويد بالماء بمعدل 100 مللتر/الدقيقة بجانب ذلك تزويده الماء من جميع الأطراف بفضل قابليته للحركة بالاتجاه العلوي والسفلي واليمين واليسار. تم صنعه من حديد صلب ذو جودة عالية غير قابل للصدأ. يمكن استعماله بواسطة أواني معلقة. منظم التحكم بالضغط بمخرجين، يمكن استعماله في أول الخط ووسطه. تم صنع أقسامه المعدنية من حديد الصلب الغير قابل للصدأ.

Нипелна поилна система:

- 1- 360° нипел могат да пият 11-12 пилета
- 2- Тои може да се използва от едnodневни и през целия цикал на растеж
- 3- Не допуска влага в помещението и амонячни изпарения
- 4- Приспособено за пилета бройлери пропуска 100мл вода в минута
- 5- Регулаторите са с двоен изход които позволяват монтажа им и вав средата.





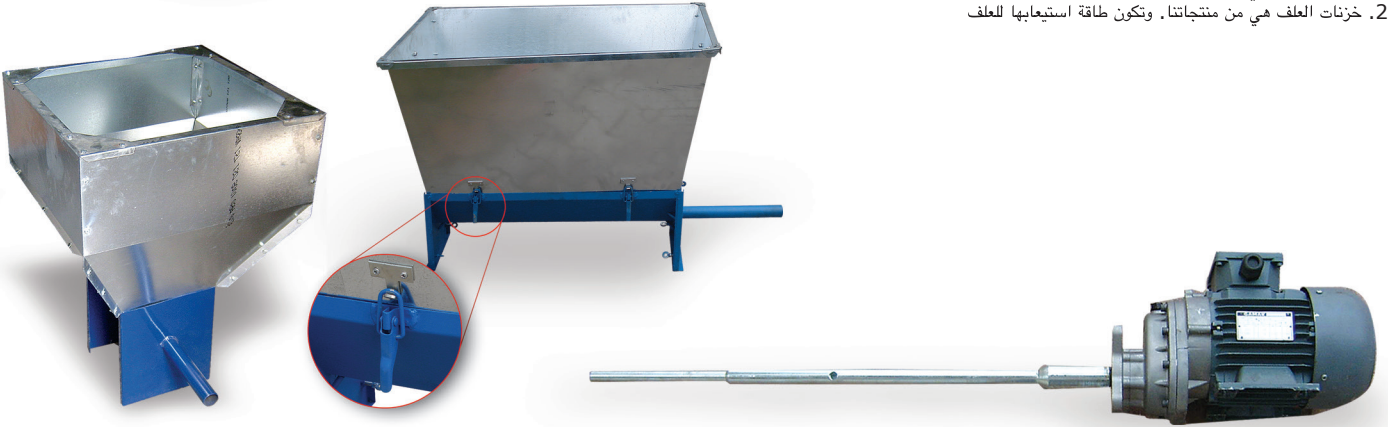
1- Yem kazanları kendi imalatımız olup, 100 kg kapasiteli ve 200 kg kapasiteli olarak 2 modelimiz vardır.
2- Ara durdurucu ve hat sonları siviği ve sensörlü olarak 2 modeldir.

1- Feed boilers are our own manufacturing. They have 200 feed capacity.
2- Feed boilers are our own manufacturing. They have 100 kg feed capacity.

1-Хранилни бункери капацитет от 200кг.
2- Хранилни бункери капацитет от 100кг.

1- Емкости для корма собственного производства и вмещают 200 кг корма.
2- Емкости для корма собственного производства и вмещают 100 кг корма.

1. خزانات العلف هي من منتجاتنا. وتكون طاقة استيعابها للعلف
2. خزانات العلف هي من منتجاتنا. وتكون طاقة استيعابها للعلف



KALDIRMA SİSTEMLERİ

YEMLİK VE NİPEL KALDIRMA SİSTEMİ

Yemlik ve nipelerde motorlu, caraskallı ve vinçli olmak üzere 3 modelimiz vardır. Yemlik kaldırma sistemlerinde 6 mm galvaniz kaplı özel çelik halat kullanılmaktadır.

Nipel kaldırma sistemlerinde kümes boyuna göre 4 mm ve 5 mm galvaniz kaplı özel çelik halat kullanılmaktadır.

MANGER AND NIPPLE LIFTING SYSTEM:

5-6 mm steel rope quality white string is used in our nipple lifting system

We use 5 mm steel rope and nipple lifting string and capstan in short poultries..

We use 6 mm steel rope and nipple lifting string and capstan or caraskal in long poultries.

Окачващи системи:

Предлагат се както за поилната така и за хранилната система. Представяват метално въже (носещо) с диаметър 5-6 мм в зависимост от размера на халето. Това въже се прекача към лебедка и носещи макари с помощта на скоби. Чрез тази система се улеснява максимално изчистването на халето след периода на отглеждане. Окачващата система повдига хранилните и поилните линии в зависимост от възрастта на птиците с цел улесняване поенето и храненето.

СИСТЕМА ПОДЪЕМА НИППЕЛЯ:

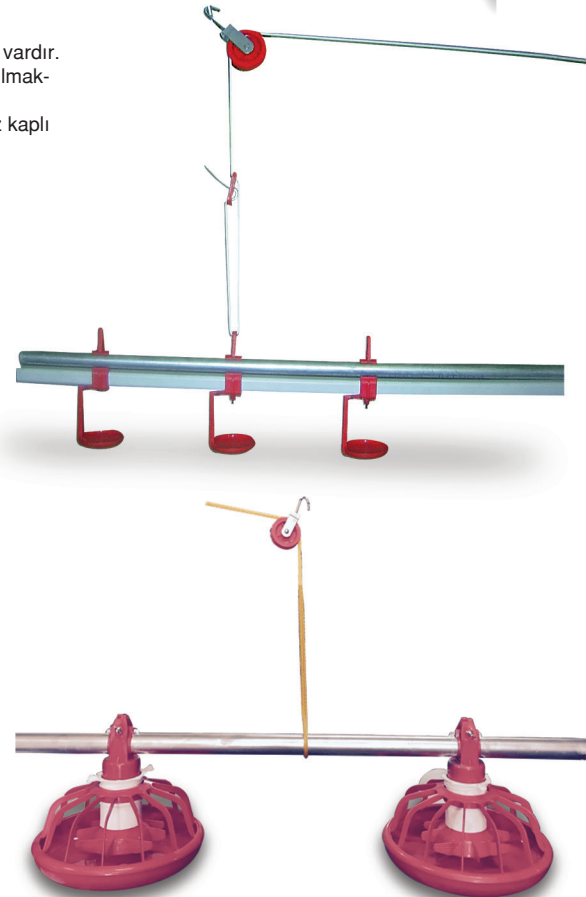
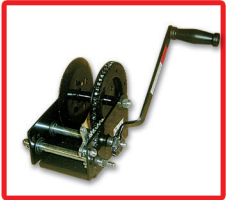
Для системы подъема ниппеля используется специальный белый канат со стальным тросом 5-6 мм.

Для коротких клеток используется канат для подъема ниппеля со стальным тросом 5 мм.

Для длинных клеток используется канат для подъема ниппеля со стальным тросом 6 мм.

نظام رفع النبلة:

في نظامنا لرفع النبلة، يتم استعمال حبل خميل أبيض خاص بسبك 5-6 ملم مصنوع الحديد الصلب. في أخمام الدجاج القصيرة نستعمل حبل خميل بسبك 5 ملم مصنوع من الحديد الصلب وحبل رفع النبلة مع رحوية. في أخمام الدجاج الطويلة نستعمل حبل خميل بسبك 6 ملم مصنوع من الحديد الصلب وحبل رفع النبلة مع رحوية أو ونش.





KOVALI CİVCİV YEMLİĞİ:

Günlük civcivlerin yem ihtiyacını karşılamak amacıyla üretilmiştir. 6 kg yem kapasitelidir. 15. güne dek rahatlıkla kullanılabilir. Civciv yemliğı kullanarak iyi bir üniformite yakalanması, civcivleri yeme daha kolay ulaşması ve düşük FCR sağlanacaktır. Her 100 civciv için bir civciv yemliğı öneriyoruz.

CHICK MANGER WITH BUCKET:

It is used to meet the feed need of the chicks, cause them to eat feed at ease, obtain a good live weight and provide a good uniformity. Chick manger have to be used for first seven days. One chick manger have to be used for per 100 chicks.

Еднодневни хранилки

Позволяват на малките пилета безпроблемен достъп до храната и бърз старт при тяхното израстване. Желателно е ползването им през първите седем дена. За 100 пилета е необходима една хранилка.

КОРМУШКИ ДЛЯ ЦЫПЛЯТ С БАНКОЙ:

В целях обеспечения корма, надлежащего кормления цыплят, прибавления хорошего веса и обеспечения равномерного роста требуется специальная кормушка для цыплят. Особенно важно использование кормушек для цыплят в первые семь дней. На каждые 100 цыплят требуется одна кормушка с банкой.

مجرى سطلي لعلف الكتاكيت:

يتم استعماله من أجل مواجهة احتياج الكتاكيت للعلف، وتأمين الراحة في أكل العلف، ومن أجل زيادة وزن حيوية جيدة وتأمين حصول تماثل جيد. يشترط أن يتم استعمال مجرى لعلف الكتاكيت في الأيام السبعة الأولى. يجب استعمال مجرى لعلف كتاكيت سطلي 1 من أجل كل 100 كتكوت.



CİVCİV SULUĞU :

4 lt su kapasitesi ile günlük civcivi karşılamak amacı ile ilk iki gün suyunu rahat alabilmesi ve dehidratasyon (civcivlerdeki su kaybı) oluşmaması için civciv suluğu kullanılmalıdır. İster nipeli ister asma suluklu kümesiniz olursa olsun; mutlaka civciv suluğu kullanınız. Her 100 civciv için 1 civciv suluğu kullanmanızı öneriyoruz.

CHICK JUG :

Chick jug with 4 liters water capacity for the purpose of meeting the daily water need of chicks and taking of the chicks their water easily in first two days and not occurring of dehydration (water loss in the chicks) have to be used. Absolutely use chick water jug whether you have poultry with nipple or hanged water jug. We recommend you to use 1 chick water jug per 100 chicks.

Еднодневни поилки:

Капацитет им е 4 литра. Те спомагат за посрещане на еднодневните пилета. Желателно е да се използват поне първите два дена за да могат спокойно да поемат нужното количество вода и да се избегне дехидратация на еднодневното пиле. При условие че имате даже и нипелна поилна система желателно е да се използват и еднодневните поилки в съотношение 100 пилета на поилка.

ПОИЛКИ ДЛЯ ЦЫПЛЯТ :

Поилки для цыплят с объемом воды 4 л предназначены для поения цыплят в первые два дня и предотвращения дегидратации (потери воды в организме цыплят). Поилки необходимо применять в любом случае, независимо от того установлена ли в вашей клетке ниппельная система или подвесная система. На каждые 100 штук цыплят рекомендуется использование 1 поилки.

مجرى سطلي لعلف الكتاكيت:

يتم استعماله من أجل مواجهة احتياج الكتاكيت للعلف، وتأمين الراحة في أكل العلف، ومن أجل زيادة وزن حيوية جيدة وتأمين حصول تماثل جيد. يشترط أن يتم استعمال مجرى لعلف الكتاكيت في الأيام السبعة الأولى. يجب استعمال مجرى لعلف كتاكيت سطلي 1 من أجل كل 100 كتكوت.





MRT İZCİ KONTROL

Tüm kümes tiplerinde kullanılabilecek şekilde tasarlanmış olan yeni nesil kontrol sistemidir. Broiler, damızlık veya yumurta kümeslerine özel işletimci ve kart tasarımı yapılmıştır. Sistemin yazılımı, uluslararası uzmanların görüşü ve desteği, MERT VETERİNERLİK AR-GE sinin deneyimi ve bilgi birikimi ile yapılmıştır. Tamamı ile firmamız tarafından geliştirilmiştir.

Yazılımı firmamıza ait olduğu için, her kümese özel yazılım yapılabilmektedir. Zaman içerisinde kümesteki ihtiyaçlarımızın değişmesi durumunda veya versiyon değişiminde, cihaz yenilenmesi yapımadan yalnızca güncelleme yapılarak sistem revize edilebilmektedir.

FONKSİYONLARI

- İsteğe bağlı olarak, 15 inch, 10 inch veya 7 inch dokunmatik ekran.
- Uzaktan erişim.
- Cep telefonları ve diğer mobil cihazlar ile izleme, alarm bilgilerini alabilme.
- Tek nokta veya bölgesel ısıtma kontrolü.
- İsteğe bağlı olarak kümes içerisine 6 adete kadar ısı sensörü yerleştirebilme.
- Dış ısı ve çatı arası (mahya altı) sensörü.
- Kalibre istemeyen dijital sensör.
- CO₂, NH₃, nem, hava hızı ve statik basınç ölçüm ve kontrolü.
- Tünel fan kontrolü.
- Minimum fan kontrolü.
- Aydınlatma kontrolü.
- Yemleme kontrolü.
- Sulama kontrolü.
- Klape ve ped kapağı kontrolü.
- Çalışan motorların otomatik veya manuel kullanılabileme seçeneği.
- Isıya duyarlı otomatik çalışma.
- Gelişmiş alarm raporlama.
- Yedek alarm sistemi.
- Yüksek ve düşük ısı alarmı.
- Silo tartımı.
- Canlı tartım.
- Takvimli çalışma.
- Dil seçenekleri.
- Kolay kullanım.

MRT TRACER CONTROL

A new generation of control system designed to be used in all types of coops. Special operand and card design has been made to Broiler, Breeding stock and Egg coops.

System's software is made of international experts' ideas and collaboration and of MERT VETERINARY Study – Development's experience and information bank. It is developed completely by our company.

A different software can be produced for each coop because the software is owned by our company. In case by which our requirements are changed inside the coop in the future or in case of the version change the system can be revised only by performing update without renewal of the device.

Functions

- 15 inch, 10 inch or 7 inch on demand touch screen.
- Remote access.
- Tracing by mobile phones and other mobile devices, collecting alarm info.
- Control of unique point or area heating.
- Capability of placing up to 6 heating sensors inside the coop on demand.
- External and attic (Roof ridge) heating Sensor.
- Digital sensor without caliber.
- Control and measurement of CO₂, NH₃, moisture, wind speed and static pressure.
- Control of tunnel fan.
- Minimum fan control.
- Lightning control.
- Feeding control.
- Irrigation control.
- Clack and pad covers control.
- Optional Automatic or manual usage of operating motors.
- Heat sensitive automatic operation.
- Advanced alarm reporting.
- Spare alarm system.
- High and low heat alarm.
- Silo weight.
- Alive weight.
- Calendar scheduled operation.
- Language options.
- Easy usage.

MRT -УПРАВЛЕНИЕ НА МИКРОКЛИМАТА

Новият модел MRT управление на микроклимата е подходящ за всякакъв вид птицевъдни сгради. Управлението може да бъде програмирано за: Птици бройлери, кокошки носачки и родителски стада.

Програмата на контролера е изработена с помощта на световни специалисти в областта на птицевъдството и МЕРТВЕТЕРИNERЛИК

Управлението – контролера има опция на програмиране за по специфични и нестандартни сгради.

При промяна на технологиите във времето при необходимост софтуерът може да бъде променен в по нова версия без да има нужда от ново управление- контролер.

ФУНКЦИИ.

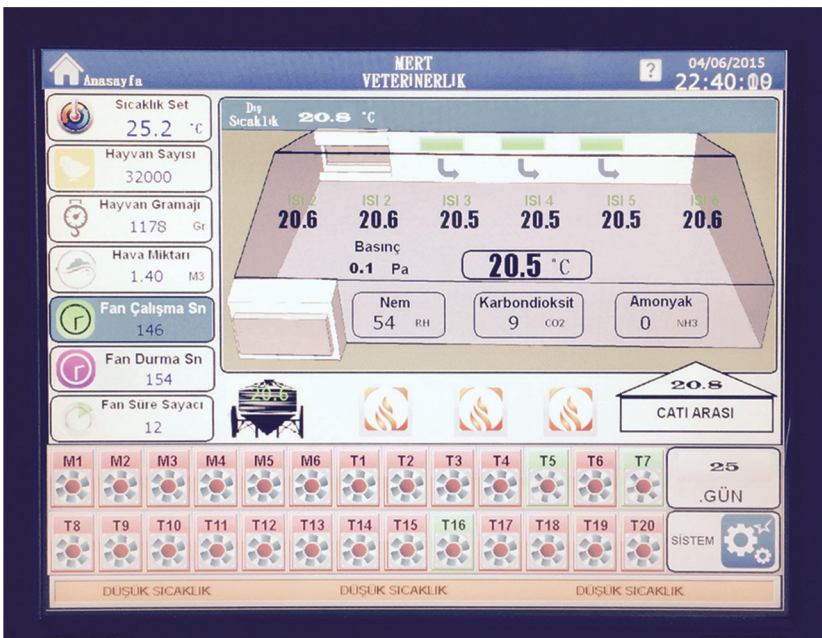
- Контролера –управлението може да бъде изработен 7, 10,или 15 инчов тъч скрийн екран.
- дистанционен интернет контрол.
- наблюдение и информация на параметрите и алармите с мобилни устройства и телефони.
- Включване на няколко типа отоплителни системи в едно и също време.
- Включване до 6 датчика в помещението.
- Външен датчик
- Дигителни датчици които нямат нужда от калибровка.
- Измерване на CO₂,NH₃,влага и под налягане.
- Контрол на тунелна вентилация.
- Контрол на минимална вентилация.
- Контрол осветление.
- Контрол хранене.
- Контрол поене.
- Контрол на въздуховодни клапи и охладителни пипти.
- Автоматичен и ръчен контрол.
- Защитно включване на вентилатори и клапи.
- подробна информация за включените аларми.
- Резервна аларменна система.
- Вход за кантар на силос.
- Възможност за работа по календарни дати.
- Избор на език за работа.
- Лесна употреба.

متحكم متابع م ر ت

جهاز تحكم من الجيل الجديد صمم ليستخدم كافة أنواع الأبقان. وصمم مشغل ويطاقة خاصة بأبقان الفراريج. ودجاج التلقيح والبيض وقد صمم برنامج النظام مدعوماً بأراء ومساعدة الخبراء الدوليين وخبرة وبنك المعلومات مركز البحث والتطوير في م ر ت للبيطرة وقد طور كلياً من قبل شركتنا ويمكن وضع برنامج خاص لكل قن لأن البرنامج ملك لشركتنا. ويمكن إعادة ضبط النظام عن طريق التحديث فقط دون تجديد الجهاز مستقبلاً لدى تغير متطلباتنا ضمن القن او لدى تغيير الطراز

الوظائف

- شاشة لمس 15 إنش، 10 إنش، أو 7 إنش حسب الرغبة التحكم عن بعد
- متابعة عن طريق الهواتف النقالة أو الأجهزة النقالة الأخرى وإمكانة الحصول على معلومات الإنذار
- التحكم بتدفئة نقطة واحدة أو مساحة كاملة
- إمكانية وضع حساس حراري لغاية عدد 6 حساسات داخل القن حسب الرغبة
- حساس للحرارة الخارجية ومابين السقف
- حساس رقمي دون الحاجة إلى الضبط
- التحكم بثاني أكسيد الكربون وغاز النشادر والرطوبة وسرعة الريح والضغط الساكن
- التحكم بمروحة الدهليز
- الحد الأدنى للتحكم بالمروحة
- التحكم بالإضاءة
- التحكم بالغذاء
- التحكم بالسقي
- التحكم بغطاء الصبب واللبادة
- خيار الإستخدام اليدوي أو الآلي للمحركات العاملة
- تشغيل آلي حساس للحرارة
- تقرير إنذار ي متطور
- نظام إنذار احتياطي
- إنذار حرارة مرتفعة أو منخفضة
- وزن السيلو
- وزن الدجاج حياً
- العمل بموجب تقويم
- خيارات اللغة
- إستخدام سهل



MRT FULL KONTROL SİSTEMİ:

Kümes kontrol sistemi oldukça gelişmiş bir alt yapıya sahiptir. Kullanımı Kolay olup, kümes otomasyonu çok fonksiyonlu olarak kontrol eder.

FONKSİYONLARI

- *Tünel fan kontrolü
- *Minimum fan kontrolü
- *klape kontrolü
- *Pompa kontrolü
- *Ped kontrolü
- *Isıtma kontrolü
- *Nem sensörü ve nem kontrolü
- *Basınç sensörü ve kontrolü
- *Haberleşme protokolü ile genişleyebilir
- *Kümes içi istenilen kadar sensör koya bilme
- *Dış sensör
- *Yüksek düşük ısı alarm
- *Yinelenbilir alarm
- *Motor termik kontrolü
- *Elektrik alarm kontrolü
- *Sürücü (inverter) ile hız ayarı veya direk kontrol
- *Aydınlatma kontrolü
- *Yemleme kontrolü
- *Sulama kontrolü
- *Otomatik manüel kontrol
- *Isıya duyarlı otomatik çalışma
- *Rapor
- *Taktimli çalışma
- *kolay kullanım
- *Dil seçenekleri
- *Grafik ekran

MRT FULL CONTROL SYSTEM:

The coop control system has a quite advanced sub-structure. Its usage is easy and its control of coop automation is multi functional.

ITS FUNCTIONS

- *Tunnel fan control
- *Minimum fan control
- *clack control
- *Pump control
- *Pad control
- *Heating control
- *Humidity sensor and humidity control
- *Pressure sensor and pressure control
- *Expandable by means of communication protocol
- *As many sensors as desired can be put into the coop
- *Outer sensor
- *High and low temperature alarm
- *Irritable alarm
- *Thermic control of motor
- *Electricity alarm control
- *Speed adjustment by inverter, or direct control
- *Illumination control
- *Feeding control
- *Watering control
- *Automatic and manual control
- *Heat sensitive automatic operation
- *Report
- *Operation according to calendar
- *easy usage
- *Language options
- *Graphic display device

ПЪЛНА КОНТРОЛНА СИСТЕМА MRT:

Птицефермната система за контрол има доста напреднала и развита инфраструктура. Лесно се използва и много функционално контролира птицефермната автоматизация.

ФУНКЦИИ:

- * Тунелно вентилаторно контролиране
- * Минимално вентилаторно контролиране
- * Контрол на помпата
- * Пет контрол
- * Топлинен контрол
- * Чувствители (сензори) на влага и контрол на влагата
- * Чувствители (сензори) на налягане и контрол
- * Коммуникационни протоколи и разширение
- * Поставяне на чувствители (сензори) до желан брой вътре в птицефермата
- * Външен чувствител (сензор)
- * Сигнализация за висока и ниска температура
- * Сигнализация, която може да се подновява
- * Двигателен турмичен контрол
- * Скоростна настройка с (Inverter)усилвател по инерция или директен контрол
- * Контрол на осветлението
- * Контрол на храненето
- * Напоителен контрол
- * Автоматичен ръчен контрол
- * Топло-чувствителна автоматична операция
- * Доклад
- * Календарни проучвания
- * Лесно използване
- * Езикови опции- избирания
- * Графичен дисплей

ПЪЛНА КОНТРОЛНА СИСТЕМА MRT:

Птицефермната система за контрол има доста напреднала и развита инфраструктура. Лесно се използва и много функционално контролира птицефермната автоматизация.

ФУНКЦИИ:

- * Тунелно вентилаторно контролиране
- * Минимално вентилаторно контролиране
- * Контрол на помпата
- * Пет контрол
- * Топлинен контрол
- * Чувствители (сензори) на влага и контрол на влагата
- * Чувствители (сензори) на налягане и контрол
- * Коммуникационни протоколи и разширение
- * Поставяне на чувствители (сензори) до желан брой вътре в птицефермата
- * Външен чувствител (сензор)
- * Сигнализация за висока и ниска температура
- * Сигнализация, която може да се подновява
- * Двигателен турмичен контрол
- * Скоростна настройка с (Inverter)усилвател по инерция или директен контрол
- * Контрол на осветлението
- * Контрол на храненето
- * Напоителен контрол
- * Автоматичен ръчен контрол
- * Топло-чувствителна автоматична операция
- * Доклад
- * Календарни проучвания
- * Лесно използване
- * Езикови опции- избирания
- * Графичен дисплей



- منظومة أم آر تي للتحكم الكامل :
- يتمتع نظام التحكم في أفتان الدجاج بتكوين متحدي متطور. وهو سهل الإستعمال. يمكن من خلاله التحكم أوتوماتيكياً بشكل وظيفي متعدد في أفتان الدجاج.

وظائفه

- التحكم في مروحة التفتق
- أقل قدر من التحكم المروحي
- التحكم بالصمام
- التحكم بالهضمة
- التحكم بالهضمة الصحية
- التحكم بالتهنئة
- منظومة الإحساس بالرطوبة والتحكم بها
- منظومة الإحساس بالضغط والتحكم به
- بروتوكول تبادل المعلومات وإمكانية التوسع
- إمكانية وضع الأجهزة الحساسة بالقرب من الأفتان



ISI KONTROL

KONTROL SİSTEMİ:

Kümes kontrol sistemi kullanımı oldukça kolay iki sensörlü olup, kümes ortasına göre otomasyon sistemini hareket ettirir.

FONKSİYONLARI

- Isıtma kontrolü,- Soğutma kontrolü,- Hız kontrolü,- Düşük hız kontrolü,- Yüksek hız kontrolü,- Yüksek düşük sıcaklık alarmı,- Anzalandığında alarm,- Üç programlanabilir yardımcı kontak,- Sensör hatasını otomatik algılama ve kullanma,- Kendi üzerindeki Sensör hata düzeltme ve kalibrasyon,- Rapor düzenleme,- En yüksek, en düşük ve ortalama sıcaklığı hafızaya alma,- Her fonksiyon için ayrı bir tuş,- Aktif çıkışları LED ile görebilme imkânı,- LCD ekranda yazı ile yönlendirme,- 220V besleme,- Soketli bağlantılar ile kolay montaj,- Dil seçenekleri mevcuttur.(Siparişte belirtilmeli)

KONTROL SYSTEM:

Poultry Control System has two sensors which are easy to use and activates the automation system according to the poultry average.

FUNCTIONS

- Heating Control - Cooling Control - Speed Control,- Low Speed Control,- High Speed Control,- High Low Heat Alarm,- alarm when it break down,- three programmable auxiliary switches,- Automatically sensing and using the sensor fault,- Sensor fault correction upon itself and calibration,- Report Issuing
- Memorizing the highest, lowest and average temperature,- Separate keys for each button,- Possibility of monitoring the active outputs with LED,- Guiding with instruction on LCD screen,- 220V feeding,- Easy assembly with sock connections,- Language options are available (must be stated in the order)

*It is a device easy to use having very wide range of functions,

Контролирующие системы:-компьютер

Контролирующие системы тип компьютер с возможно опростены за управление из гледаните в птицефермата.Те се използват за поддръжане на идеалния микроклимат в даденото хале.

ФУНКЦИИ:

- Контролиране на отопление-контролиране на охладителна система -контролиране на оборотите на вентилаторите(минимални и максимални) -опция за минимална вентилация-опция за максимална вентилация -опция за алармиране при промяна на зададената температура -аларма при повреда -сломателен контактор за работа на три програми -автоматично отстраняване на сензора след подадена грешна информация -собствено настройване при повреда на някой от сензорите без прекъсване на работа -запамятаване на най-ниските и най-високите температури стойности -за всяка функция има отделни бутони -активни изходи LED -управлението се изписва на български език на LCD екрана -захранване с 220 волта -много лесен монтаж на самото управление

* езиците за управление могат да бъдат инсталирани според заявката на клиента

* много лесна употреба на широк спектър функции

КОНТРОЛЬНАЯ СИСТЕМА:

Система контроля клетки является очень упрощенной системой с двумя сенсорами. Запуск автоматической системы осуществляется в соответствии со средними показателями клетки.

ФУНКЦИИ

- Контроль отопления,- Контроль охлаждения,- Контроль скорости,- Контроль низкой скорости,- Контроль высокой скорости,- Датчик повышенной или пониженной температуры,- Датчик неисправностей,- Три программируемых вспомогательных контакта,- Автоматический прием и обработка информации ошибки сенсора- Исправление неисправностей датчика и калибровка,- Выдача информации
- Занесение в память самой высокой, самой низкой и средней температуры,- Для каждой функции отдельная кнопка,- Возможность наблюдения за активными выходами при помощи светодиодов,- Письменная регулировка через экран LCD,- Питание 220V,- Упрощенный монтаж при помощи вилок,- Имеются различные языковые варианты меню. (Указывайте в заказе)

* Имеет множество функций и легко применяется на практике.

Нظام التحكم:

يكون استعمال نظام التحكم في أفتان الدجاج بسيط للغاية، مجهز بنظام مزدوج الحساسية، يقوم بتحرك نظام الحركة على ضوء الوسط في أفتان الدجاج.

وظائفه

- التحكم في التسخين,* التحكم في التبريد,* التحكم في السرعة,
- التحكم في السرعة المنخفضة,* التحكم في السرعة العالية,* نظام الإنذار بدرجة الحرارة العالية والمنخفضة,
- نظام الإنذار بالنظف,* يمكن برمجة بثلاثة أنظمة اتصال مساعدة,* قوة النقاط واستعمال أوتوماتيكياً للحساسية الحافظة جيزن
- نظام تعديل ومعايرة لأخطاء الحساسية,* تنظيم التقارير,* قابلية التخزين لأعلى وأقل والمعدل المتوسط لدرجة الحرارة,* أزرار منفصلة لكل وظيفة,* إمكانية مراقبة الخارج النشطة بواسطة لمبات LED
- كتابة وتوجيه على شاشة* تغذية بتيار كهربائي 220 فولت,* وصلات بمقاييس وسهولة في التركيب,* مشرف بعدة خيارات للغة (يجب تعينه في الطلب)* جهاز ذو وظائف عديدة، وهو سهل الإستعمال.





NORMAL PANO:

Kümes kontrol panosu, iki fandan on fana kadar isteğe göre havalandırma,ısıtma, soğutma, otomasyon kontrollerini yapabilmektedir. Daha fazla kontrol ve otomasyon için piyano panoya bakınız veya firma ile irtibat kurunuz.

NORMAL PANEL:

Poultry control panel can make ventilation, heating, cooling, automation controls from two fans to ten fans. Look at Piano panel or contact with the company for more control and automation.

табло тип пиано:

Пиано таблото включва допълнителни функции освен тези които са посочени в нормалното табло:осветление,хранене,транспортна група.

При спиране на ел захранването може да продължи работата си с помоща на собствени акуломаторни батерии.

СТАНДАРТНАЯ ПАНЕЛЬ:

Контрольная панель клетки предназначена для автоматического контроля вентиляторов в количестве от двух до десяти штук, контроля обогрева и охлаждения. Для более широкого контроля и автоматизации смотрите в раздел пианиной панели или обращайтесь к производителю.

اللوحة العادية:

يمكن التحكم أوتوماتيكياً بالتهوية، التسخين، التبريد لنظام مؤلف حسب الطلب من مروحتين وحتى عشرة مرواح بواسطة لوحة تحكم في خم الدجاج. من أجل نظام تحكم أوتوماتيكي أكثر، انظروا إلى لوحة البيانو أو قوموا بعمل ارتباط مع الشركة.



ALARM



11

ALARM:

220v/50hz giriş beslemeli 12v dc çıkışlı olup elektrik, ısı, sürücü, motor koruma ve termik arızalarını sesli ve ışıklı olarak bildirir. 12v akü beslemesi ile enerji kesintilerinde çalışmaya devam eder, ayrıca bağlı bulunduğu akü şarjını denetler ve şarj işlemini gerçekleştirir.

ALARM:

It has 220v/50hz input feeding and 12v dc output and it notifies the electric, heat, driver, motor protection and thermic breakdowns with voice and light. It continues to run with 12v battery feedings in case of power outage, also controls the battery charge in connected and fulfill the charge work.

ДАТЧИКИ:

Входное питание 220v/50hz, выход электричества 12v dc. Датчики предназначены для звукового и светового оповещения неисправностей в системе электричества, отопления, двигателя, защиты мотора, а также для термических неисправностей. Датчики имеют аккумуляторы питания 12v на случай отключения электричества. Аккумуляторы датчика имеют автоматический контроль зарядки.



الإنبارة

نظام تغذية بتيار كهربائي 220 فولت/50 هرتز ومخرج تيار مستمر 12 فولت (DC)، يقوم بالإعلام عن حالات الخلل الكهربائي، الحرارة، درجة الحرارة، القيادة، حماية المحرك عن طريق إعطاء إنذارات صوتية وضوئية. في أوقات انقطاع التيار الكهربائي يستمر بالعمل بفضل وحدة تغذية تعمل بتيار 12 فولت.



ŞOK TRAFOSU



BAGLANTI BİLGİLERİ:

Sok cihazı bağlanırken mutlaka enerjisiz olmalıdır.

Toprak ucu yem makinesinin gövdesine bağlanmalıdır. Sok teli yüksek voltaj terminali bağlanmalı. Yüksek voltaj hat bağlantıları plastik üzerinde olmalı ve makinenin metal gövdesine kesinlikle dokunmamalıdır! Yemlik arıza durumunda sok cihazı kapatılmalı daha sonra bakım veya montaj yapılmalıdır.

DİKKAT:

*Yağışlı ve yıldırımlı bir havada bu cihazın bağlı olduğu hatta yıldırım düşmesi halinde bağlı olduğu hat boyunca yıldırım taşıyabilir.

*Önlem alınmadığı (Topraklama önlemlerinin alınması gereklidir) durumda size veya etrafındaki cihazlara zarar verebilir.

*Yemlik hattında veya çitte çalışırken mutlaka şok kontrol cihazı kapatıldıktan sonra çalışma yapılmalıdır.

ATTENTION:

* In case lightning falls on the line to which this device is connected in a rainy and lightning weather, it carries the lightning through the line it is connected.

* If no measure is taken (taking of the grounding measures are necessary) it may injure you or damage the devices around.

* While working on the manger line or fence, works must be carried out after the shock device is closed.

CONNECTION INFORMATION:

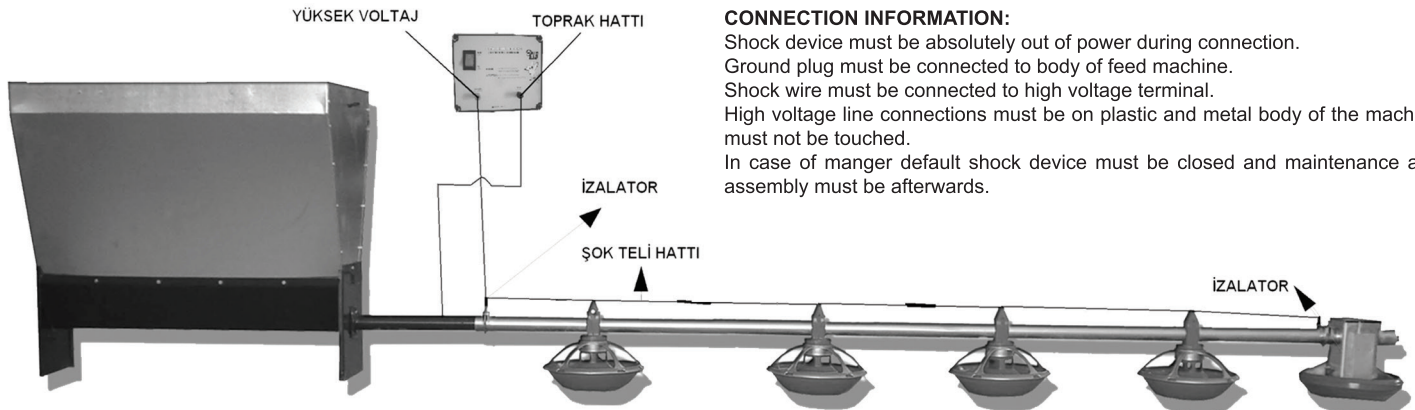
Shock device must be absolutely out of power during connection.

Ground plug must be connected to body of feed machine.

Shock wire must be connected to high voltage terminal.

High voltage line connections must be on plastic and metal body of the machine must not be touched.

In case of manger default shock device must be closed and maintenance and assembly must be afterwards.





AYDINLATMA:

MRT Manyetik duy: Kümes içi aydınlatmada en ekonomik ve kesin çözümdür. 7-9-11 watt lamba takılabilir. Aydınlatmada maksimum performans, yüksek enerji tasarrufu ve kaliteli ışık dağılımı ile ölüm oranını düşürür, daha düşük F.C.R. oranı yakalar, uzun ömürlüdür ve bakım maliyeti çok düşüktür.

LIGHTING:

MRT Magnetic Socket: It is the most economical and precise solution for inner poultry lighting. It decreases the curtains ratio, catch lower F.C.R ratio with maximum performance, high energy saving and quality light dispersion, it has long life and its maintenance cost is very low.

Осветление:

Предлагат се специални трансформатори за които се закрепят икономични осветителни тела от 7-9-11 вата те са със дълъг живот и ниска нужда от обслужване.

ОСВЕЩЕНИЕ :

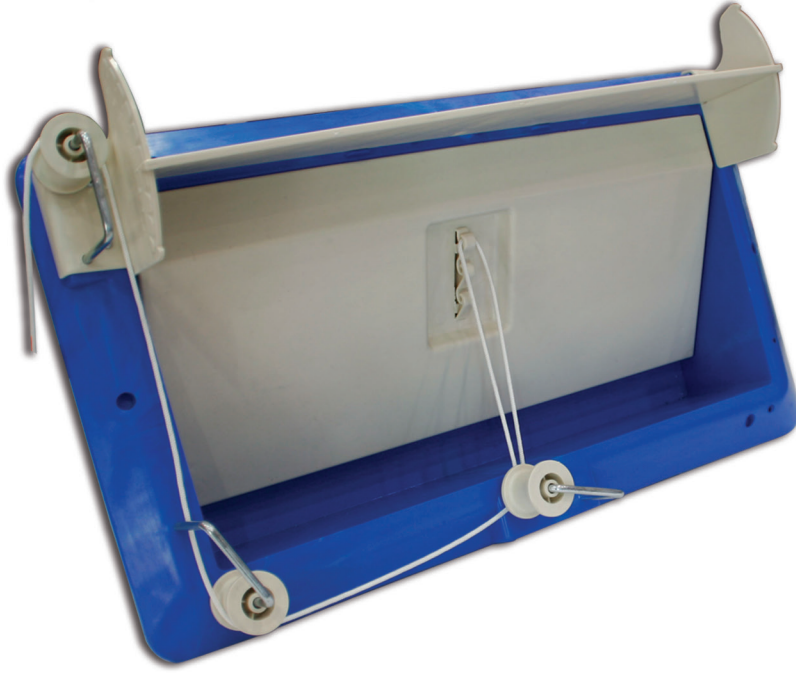
Магнетическое гнездо MRT: Самое экономичное и конкретное решение для освещения клетки. Могут устанавливаться лампочки 7-9-11 watt.

Максимальная система освещения, высокая степень экономичности и качество света обеспечивает равномерное освещение, которое уменьшает гибель цыплят, обеспечивает низкий уровень F.C.R. Указанное освещение является долговечным, уход и обслуживание требует минимальных затрат.

الإتارة:

مقيس MRT مغناطيسي: هو الحل الأكثر إقتصادية والأكيد في الإتارة الداخلية لحم الدجاج، يمكن تركيب لمبات بوة إضاءة 7-9-11 وات، بفضل الكفاءة العالية في الإضاءة، الإقتصادية العالية في الطاقة والتوزيع الجيد للنور، فهو يقلل من نسبة الوفيات، واكتساب نسبة F.C.R. أكثر إنخفاضاً، طويل العمر، وكلفة منخفضة جداً في الصيانة.



**HAVA KLAPESİ:**

0-40 paskal arası 1400 – 3000 m³/saat
ABS malzemedен üretilmiştir. Yapısı itibari ile kendisi bir yalıtım malzemesidir.
Klapeler merkezi bir sistem ile manüel veya motorlu vinç vasıtası ile kumanda edilmektedir.

AVANTAJLARI:

- * Yüksek yalıtım
- * Sağlam hafif malzeme
- * Kolay montaj
- * Hava akis yönü kontrolü
- * Kimyasal ve asidik ortama dayanıklı

AIR INLET:

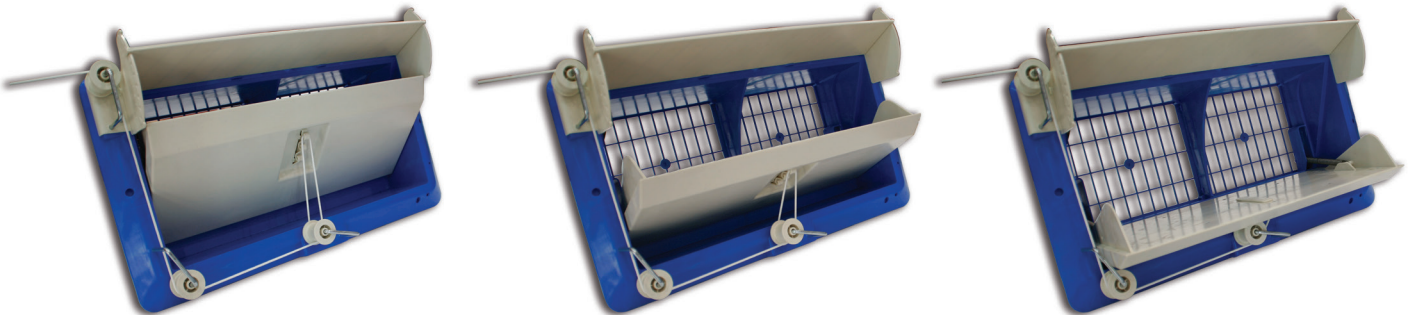
Between 0-40 pascal, 1400 – 3000 m³/hour
It is made of original ABS material. It is itself an insulation material due to its nature.

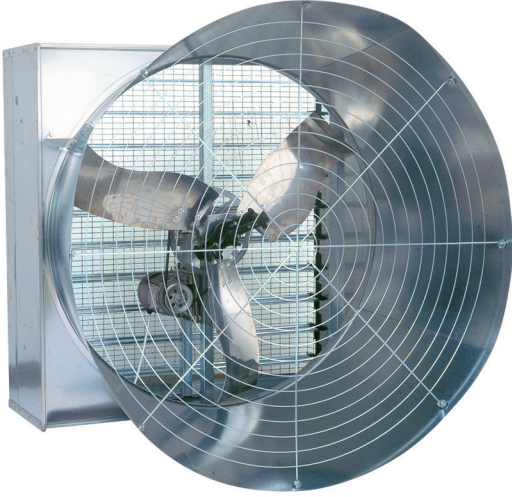
Clacks are controlled by a central system by means of a manual or an engine-driven crane.

ADVANTAGES:

- * High level insulation
- * Robust and light material
- * Easy assembly
- * Control of air flow direction
- * Resistant against chemical and acidic medium

Kapasite / Capacity	10Pa	20Pa	40Pa
	1350	1960	2900



**FAN:**

Havalandırmada ve soğutma problemlerde en uygun çözüm

En yüksek hava çekim kapasitesi

Aksi yal vantilatörler (eksen el fanlar), kapalı mekanların pratik ve ekonomik havalandırma ve soğutma sistemlerinde kullanılır. Gürültüsüz çalışır. Düşük basınçlı ve yüksek debilidir.

- Tavuk çiftliklerinde havalandırma ve soğutma amacıyla,
- Kümeslerde ısıtma soğutma ve havalandırmada en büyük yardımcı elemandır
- Büyükbaş hayvancılık ahırlarında havalandırma ve soğutma amacıyla,
- Sebze ve mantar seralarında havalandırma ve soğutma amacıyla,
- Fabrika, atölye ve endüstriyel tesislerde toz, duman, gaz ve koku gibi kirliliklerin temizlenmesi amacıyla kullanılır.

FAN:

Most convenient solution for ventilation and cooling problems.

Highest air taking capacity.

Axial ventilators (axial ventilators), used in the practical and economical ventilation and cooling systems of covered places. It runs without noise, It has low pressure and high flow.

It is the most important auxiliary equipment for the purpose of ventilating and cooling in chicken poultries,

- for cooling and ventilating in the poultries,
- It is used for the purpose of ventilating and cooling in livestock cribs
- for the purpose of ventilation and cooling in vegetable and mushroom greenhouses
- cleaning of dirtiness like dust, smoke, gas and smell in factories, workshops and industrial facilities

Вентилятори:

Без вентилационна система е немислимо съвременен отглеждане на птици. Ние ви предлагаме богат избор като размер и кубатура на вентилатори безшумни с високо качество, енергийна ефективност.

ВЕНТИЛЯТОР:

Самое правильное решение для решения проблем вентиляции и охлаждения.

Высокая мощность всасывания воздуха.

Осевые вентиляторы применяются для практического и экономического охлаждения помещений. Работает беззвучно. Имеет низкое давление и высокий поток струи.

- Применяется для вентиляции и охлаждения птицефабрик,
- Является самым важным элементом для обогрева, охлаждения и вентиляции клеток птиц,
- Применяется также для вентиляции помещений крупного рогатого скота,
- В паниках применяется для вентиляции и охлаждения,
- Также применяется для промышленных предприятий, заводов, фабрик и цехов для удаления пыли, дыма, газа и различных запахов.

**المروحة**

الحل الأكثر تناسبا في مشاكل التهوية والتبريد. طاقة سحب هواء عالية. يتم استعمالها في المراوح البدوية المحورية، وفي أنظمة التهوية والتبريد العملية والإقتصادية في الأماكن المغلقة.

تعمل بدون إزعاج. منخفضة الضغط وعالية الأداء

يتم استعمالها من أجل أنظمة التهوية والتبريد في مزارع الدواجن،

فهي أكبر عنصر مساعد في أنظمة التدفئة والتبريد والتهوية في أحمام الدجاج.

ومن أجل أنظمة التهوية والتبريد في زربية الحيوانات الكبيرة،

ومن أجل التهوية والتبريد في البيوت الزجاجية لزراعة الخضروات والفطريات.

ومن أجل تنظيف الغبار، الدخان، الغاز، الروائح وما شابه ذلك من قاذورات في المصانع المشاغل والمنشآت الصناعية.



PED:

Kapalı mekanların soğutulması ve nemlendirilmesi için kullanılan, sürekli nemli olarak kalabilen, suya dayanıklı empenye edilmiş kağıt pedden mamul soğutucu paneldir. Soğutma panellerinin, soğutma yüzeyi alanına göre tipleri vardır. Siparişte belirtilmesi üzerine özel boyutlarda da üretilebilir. Ölümlere engel olmakta yardımcı olur. Taze hava, oksijen beslemesi sağlar. Isı ve nem dengesinin kurulmasında en büyük yardımcıdır. Yem tüketimini azaltır, dolayısıyla canlı ağırlığını artışı sağlar.

Petekler en az basınç kaybı, az enerji tüketimi ve uzun ömür sağlar. Ortamdaki amonyak kokusunun atılmasına yardımcı olur.

Ped Boyutları : Siparişe özel boyutlarda imal edilebilir.

PED:

It is a cooling panel produced of paper used for cooling and dampening of covered places, remain dewy continuously, resistant to water and processed. There are types of cooling panels according to the cooling surface areas. It may be produced in special dimensions in case stated in the order. Fresh air provides oxygen feeding. It is the most auxiliary for the establishment of heat and damp. It decreases the feed consumption and consequently provides the increase of live weight.

Radiators provide lowest pressure, lowest energy consumption and long life. It helps to removal of ammoniac smell in the ambiance.

Paper Dimensions: It can be produced in dimensions according to the order.

Охладителна система:

Представява охладителни пати които се поставят като количество според кубатурата на халето. Използват се за охлаждане и филтриране на постъпващия въздух в халето. Работния процес представлява циркулираща вода която преминава през охладителната пата с помощта на помпа която я циркулира. Коренно променя микроклимата в халето през летния сезон и допринася за ниска конверсия за периода на отглеждане. Охладителната

система се управлява от компютърното управление и работи в синхрон със вентилационната система според зададените градуси. Могат да бъдат изработени като размер посочен от клиента.

PED:

Кондиционирование предназначено для вентиляции и увлажнения закрытых помещений и изготовлена с системой из устойчивого к воздействиям воды целлюлозы. Типы панелей охлаждения меняются в соответствии с площадью охлаждения. Компания может изготавливать специальные типы по заказу клиентов. Кондиционирование предотвращает падеж птиц, обеспечивает поступление свежего воздуха и кислорода, регулирует уровень температуры и влаги, уменьшает потребление корма и обеспечивает быстрый прирост веса живой птицы.

Соты предотвращают потерю давления, потребляют мало энергии, являются долговечными и способствуют удалению запаха аммония.

Размеры фильтра : По заказу производятся специальные размеры.

لوحة التبريد:

هي لوحة تبريد مصنوعة من طبقات ورقية ذات خاصية مقاومة للمياه، ذات قابلية في المحافظة على رطوبتها، ويتم استعمالها من أجل تبريد وترطيب الأماكن المغلقة. تكون لوحات التبريد متوفرة بأنواع تعتمد على مساحة سطح التبريد. يمكن إنتاجه أيضاً بأبعاد خاصة يتم بيانها في الطلبات.

تساعد في منع الوفيات. تساعد في تأمين الهواء النقي والأكسجين. أكبر عنصر تساعد في خلق التوازن بين الحرارة والرطوبة. تقلل من استهلاك العلف، لذلك فهي تزيد من الحيوية الوزنية للكائن الحي. تقلل من فقد الضغط في لوحات التبريد إلى أقل حد، وتساعد استهلاك قليل للطاقة وعمر أطول. تساعد في طرد رائحة الأمونياك الموجودة في المحيط. أبعاد اللوحات: يمكن تصنيعها بأبعاد خاصة بالطلب.




TERMOBLOK(kümes sobası):

Termoblok Kümes katı yakıt sobası kümeslerde ısıtmanın en ekonomik yoludur. Fındık kabuğu, zeytin prınası, kömür, odun tipi katı yakıt cinsleri ile çalışır. Isıtmanın daha homojen ve kontrollü yapılabilmesi için ideal bir makinedir. Her zaman taze ve sıcak hava elde etmek için imal edilmiştir.

TERMOBLOK (Poultry Stove):

Thermo-block solid fuel stove is the most economical way of heating in the poultries. It runs with fuel types like hulls, olive prina, cool, wood. It is an ideal machine for making of the heating more homogenous and controlled. It is produced to obtain fresh and hot air all the times.

Отоплителна система на твърдо гориво:

Това е възможно най-добрият избор за отопление. Със своята икономичност и енергийна ефективност допренася за едно безпроблемно отглеждане на птици. С този тип отопление се постига най-нисък разход на гориво и същевременно ниска себестойност на отгледаното пиле. С тази отоплителна система се намалява до минимум влажността в помещението. Самата тя е с размери 180см на 180см и теглото и е около 1350кг. Снабдена е с бункер с вместимост 350кг. Като гориво може да се използва отпадъчни материали от вида на: костилки от плодове, черупки от ядки, въглища и всякакъв вид горивни частици с желан диаметър около 25мм. Тази система е напълно автоматична снабдена е с локално управление обслужването и е сведено до минимум. Тя достига с лекота желаните от вас градуси. Снабдена е с електронни датчици които следят непрекъснато за поддържане на желаната от вас температура в халето. При достигане на зададената температура системата преминава в икономичен режим като спира притока на горивния материал и циркулира на вече затопления въздух. Предлага се и за производствени халета и оранжерии.

ТЕРМОБЛОК (обогреватель клетки):

Термоблок, работающий на твердом топливе, является самым экономичным способом для обогрева птицефабрик. В качестве топлива используется ореховая скорлупа, отходы оливка, уголь, дрова и другие виды твердого топлива. Идеальное устройство для равномерного и надлежащего обогрева птицефабрик. Предназначен для регулярного обеспечения свежего и теплого воздуха.

لكتلة الحرارية (صوباً خم الدجاج)

الكثلة الحرارية هي صوباً خم الدجاج تعمل الوقود الصلب، وهي أكثر الطرق إقتصادية في تدفئة أخمام الدجاج.

وهي تعمل بأنواع مختلفة من الوقود الصلب المتمثل في قشر البندق، لب الزيتون، الفحم والحطب. وهي مآكينة مثالية من أجل إمكانية أن تكون التدفئة أكثر تجانساً وتحكماً. تم تصنيعها للحصول دائماً على هواء نقي وحار.



**SILO:**

Silolarımız özel Galvaniz saçtan yapılmış olup, üstündeki radüslü ölçüleri güneş ışığının yansımısını sağlar ve silo içinde yemin ısınmasını ve bozulmasını önler.

*Silo yüzeyindeki tüm cıvatalar özel çelikten olup sızdırmazlık sağlar.

*Tüm parçalar ve ekler özel contalarla montaj yapılıp, güvenli ve uzun ömürlüdür.

*Silo alt yem nakil grubu isteğe göre tek, çift veya dört çıkışlı olabilir.

*Uzun ömürlü, ekonomik ve fazla bakım gerektirmez.

SILO :

Our silos are made from galvanize sheet, the radius dimensions on it provide reflection of sun light and prevent heating and spoiling of the feed in the silo.

*All the bolts on the surface of Silo are made of special steel and provide imperviousness.

*All the parts and joints are mounted with special bolts, so they have long life and safety.

*Silo sub feed conveying group may have single, double or four outputs according to demand.

*It is long –life, economic and not requires much maintenance.

Силози:

Силозите са ни със галванично покритие и предотваряват затоплянето и развалянето на фуража от слънцето

*Всички болтове са направени от противокорозиона стомана

*Всички елементи след добър монтаж предават много дълък живот на съоразението

*Транспортния шнек на силоза може да бъде от един до четири изхода.

*Съоразението е с дългогодишна безпроблемна експлоатация

СИЛОСНАЯ БАШНЯ:

Силосные башни изготавливаются из специального оцинкованного листа. Верхний радиус башни позволяет отражать солнечные лучи и предотвращает нагревание и порчу корма в башне.

* Все болты силосной башни изготовлены из специальной стали и обеспечивают полную герметизацию.

* Все детали и части монтируются с использованием специальных уплотнителей, являются надежными и долговечными.

* По желанию клиента нижняя часть силосной башни может иметь один, два или четыре выхода для транспортировки корма.

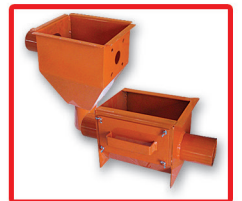
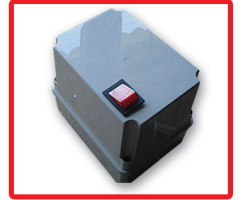
*Силосные башни являются долговечными, экономичными и не требуют особого ухода.

مخزن الحبوب:

مخازننا للحبوب مصنوعة من صاج الزنك الخاص، حيث أن قذود الردوس الموجودة على سطحه تساعد في عكس أشعة الشمس، ومنع سخونة وتلف العلف الموجود داخلها، جميع المسامير المصنوعة الموجودة فوق سطح مخزن الحبوب مصنوعة من حديد صلب خاص مانع للتسرب.

تم تركيب جميع الأجزاء والملاحق بواسطة حلقات خاصة مانعة للتسرب، سليمة وطويلة العمر.

حسب الرغبة يمكن أن تكون المجموعة السفلية الناقلة للعلف ذات مخرج، مخرجين أو أربعة مخرج، طويلة العمر، اقتصادية ولا تحتاج إلى صيانة زائدة





Merkez (Head Office): Köprübaşı Mah. 5243 Nolu Sokak No: 6 Adapazarı / Sakarya / TÜRKİYE
T / F: +90 264 277 44 99 - 272 78 35 - 278 81 56 - 274 68 53

Bolu Ofis: Beşkavaklar Mah. 15 Evler Sokak No: 10 Merkez / BOLU / TÜRKİYE
T / F: +90 374 270 37 56 - **Gsm:** 0544 861 71 10

Bulgaria Office: "ESCAPE-GROP" OOD Gr. Targovishte, Ul Skopie No: 19 BULGARIA
T / F: 0 601 855 56 - **Gsm:** 0 889 22 95 10 - 0 886 98 61 05 - 0 888 41 02 20
e-mail: tisho_rosi@abv.bg

İran Ofis:

آدرس شرکت در ایران

ارومیه، خیابان مافی، اول خیابان پیروزی، پلاک ۱۸

تلفن تماس: ۰۹۱۴۱۴۱۷۴۶۳

www.mertveterinerlik.com.tr